



ŽYMĖJIMAI

F1

Planuojamas nuotekų tinklas

FS1

Planuojamas slėginis nuotekų tinklas

V1

Planuojamas vandentiekis

Planuojam siurblinė

X

Planuojami prijungti sklypai (F1+V1)

X

Planuojami prijungti sklypai (tik F1)

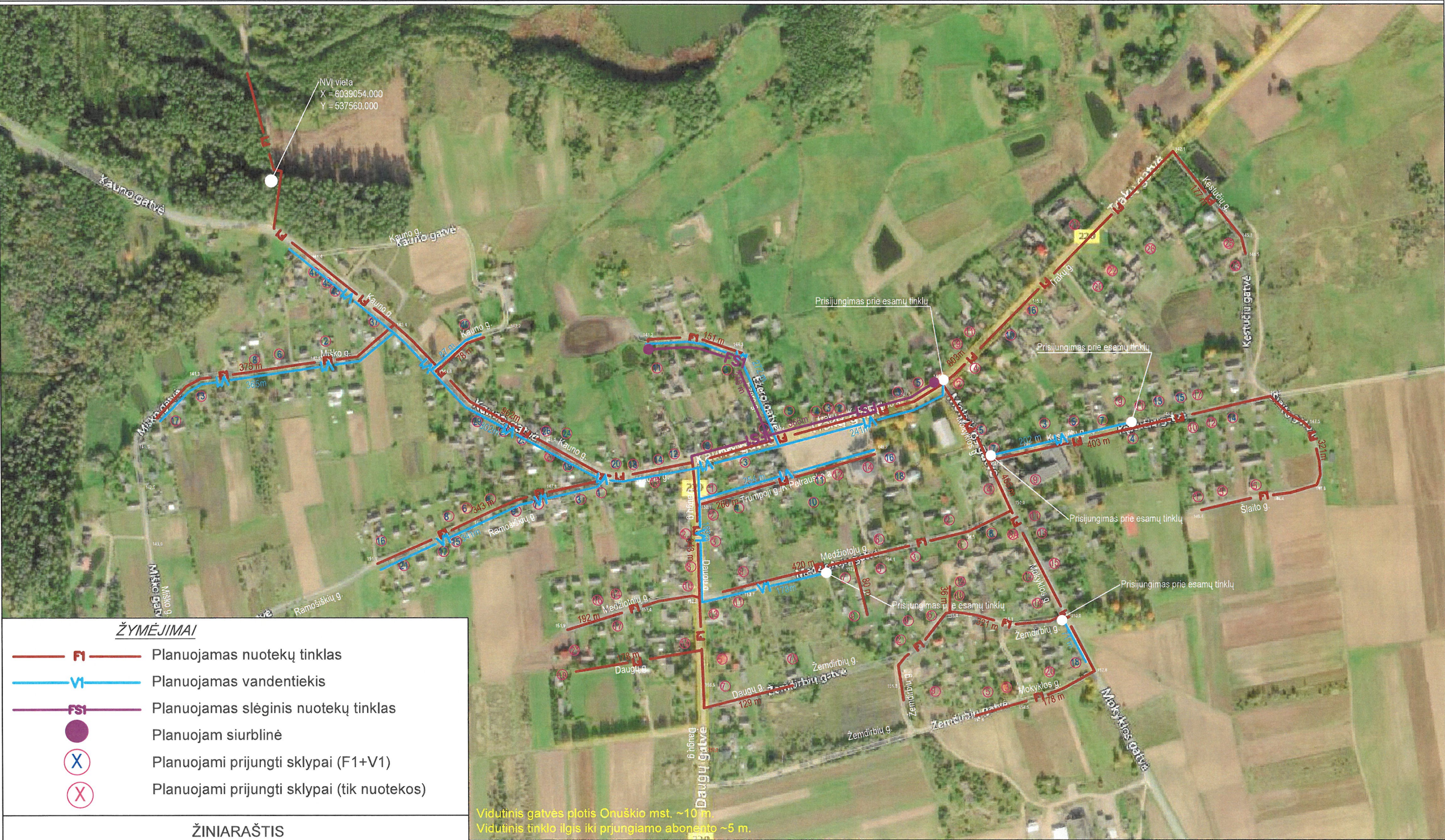
Vidutinis gatvės plotis Rūdiškių mst. ~10 m.
Vidutinis tinklo ilgis iki prjungiamo abonento ~5 m.

ŽINIARAŠTIS		
Savitakiniai buitinių nuotekų tinklai + išvada (10 m)	~6 937 m	~1 600 m (išvada)
Vandentiekio tinklai + įvada (10 m)	~6 990m	~1 440 m (įvada)
Slėginiai nuotekų tinklai	~900m	
Siurblinės	2 vnt.	
Sklypai (V1)	144 vnt.	
Sklypai (F1)	160 vnt.	

SITUACIJOS SCHEMA
M1:5000

Planuojami vandentiekio ir buitinių nuotekų tinklai. Rūdiškių m.

Priedas Nr.1



ŽYMĖJIMAI

- F1 — Planuojamas nuotekų tinklas
- V1 — Planuojamas vandentiekis
- FS1 — Planuojamas slėginis nuotekų tinklas
- Planuojam siurblinė
- (X) Planuojami prijungti sklypai (F1+V1)
- (X) Planuojami prijungti sklypai (tik nuotekos)

ŽINIARAŠTIS

Savitakiniai buitinių nuotekų tinklai + išvadai (10 m)	~6219m	~1240 m (išvadai)
Vandentiekio tinklai + įvadai (10 m)	~3002m	~600 m (įvadai)
Slėginiai nuotekų tinklai	~614m	
Siurblinės	2 vnt.	
Sklypai	60 vnt. (V1)	124 vnt. (F1)

Vidutinis gatvės plotis Onuškio mst. ~10 m.
Vidutinis tinklo ilgis iki prjungiamo abonentu ~5 m.

SITUACIJOS SCHEMA
M1:5000

Planuojami buitinių nuotekų tinklai.
Onuškio mst.

Priedas Nr.1



ŽYMĖJIMAI

- V — Planuojamas vandentiekio tinklas
- F — Planuojamas buitinių nuotekų tinklas
- X Planuojami prijungti sklypai (V1+F1)
- X Planuojami projungti sklypai (F1)
- V — Esamas vandentiekis
- F — Esamos buitinės nuotekos

ŽINIARAŠTIS			
Savitakiniai buitinių nuotekų tinklai + išvadai (5,0m)	~1361m	~145 m (išvadai)	
Vandentiekio tinklai + įvadai (5,0m)	~462m	~35 m (įvadai)	
Būstai (V1)	7 vnt.		
Būstai (F1)	25 vnt.		

Vidutinis gatvės plotis Rėkūnų k. ~10 m.
Vidutinis tinklo ilgis iki prijungiamo abonento priimta~5 m.

SITUACIJOS SCHEMA M1:5000
Planuojami vandentiekio ir nuotekų tinklai. Rėkūnų k.
Priedas Nr.1